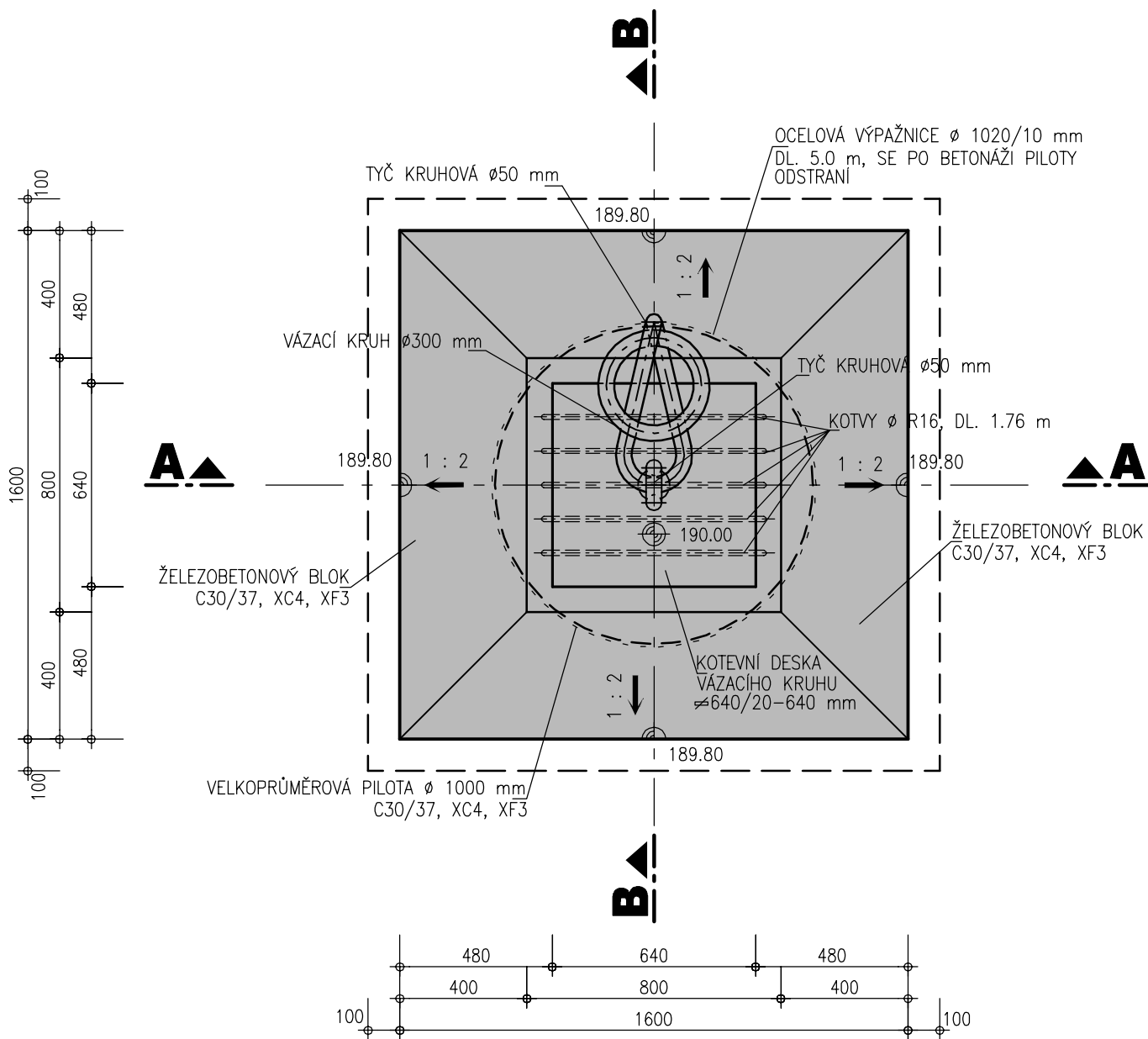
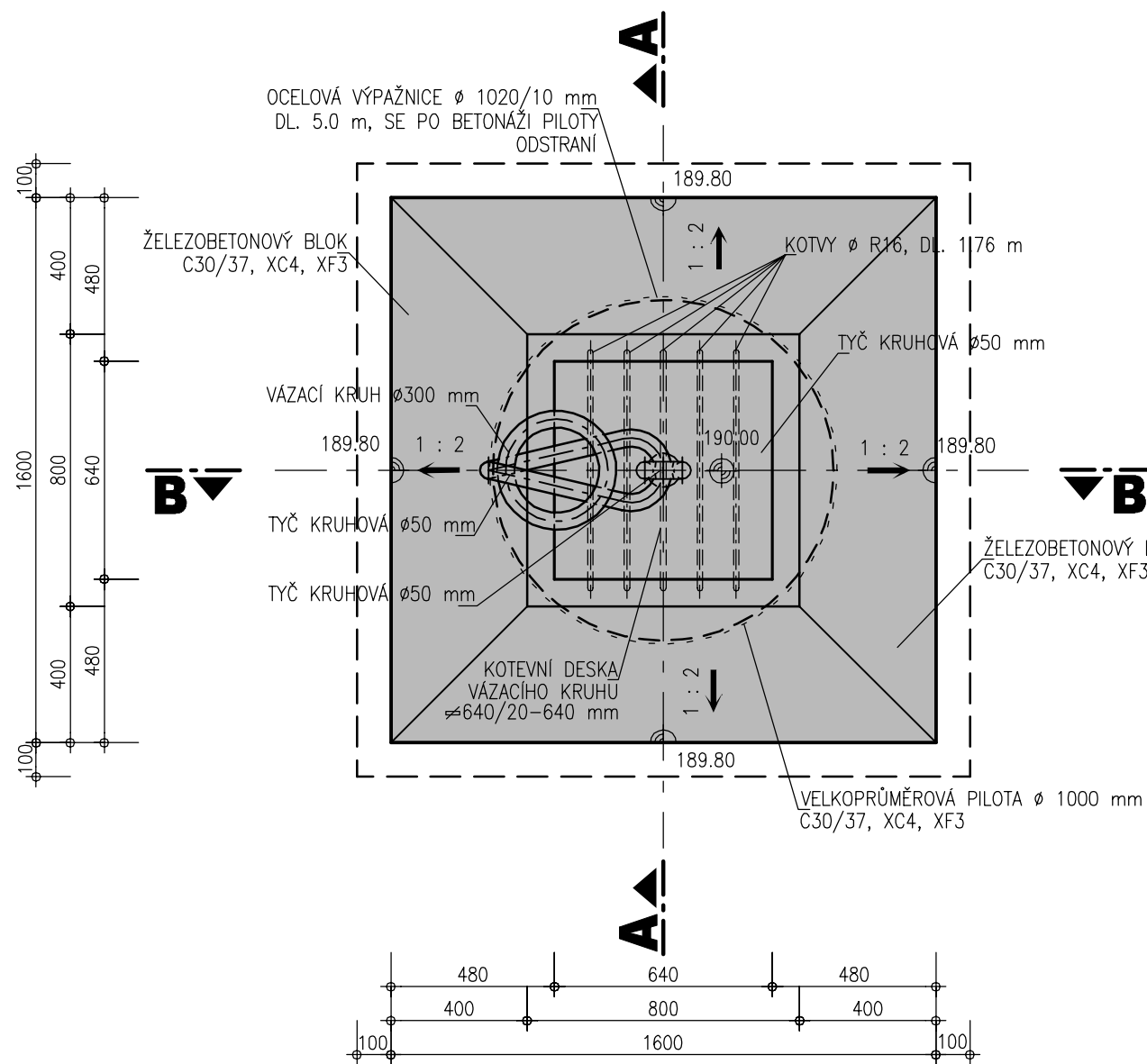
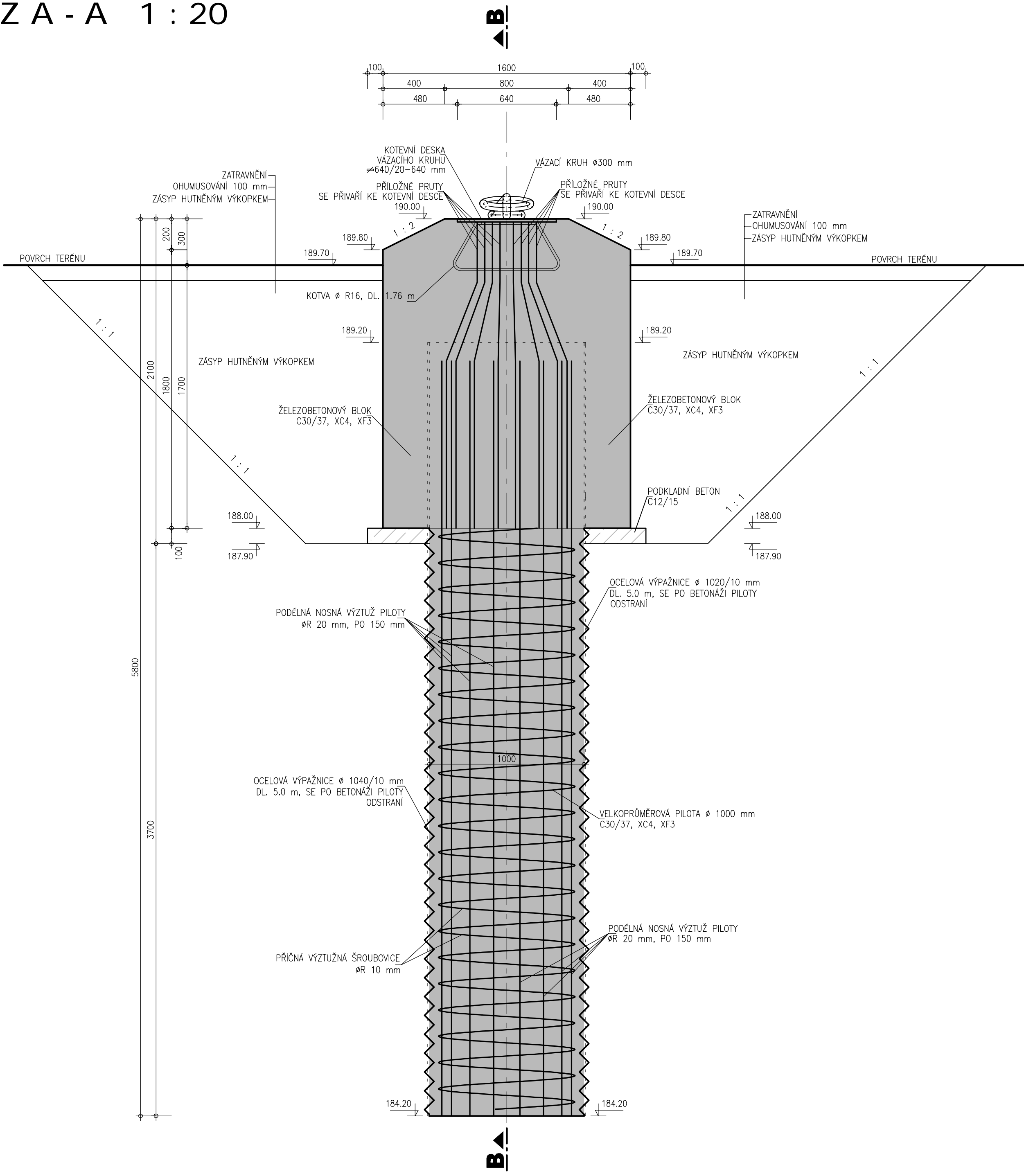


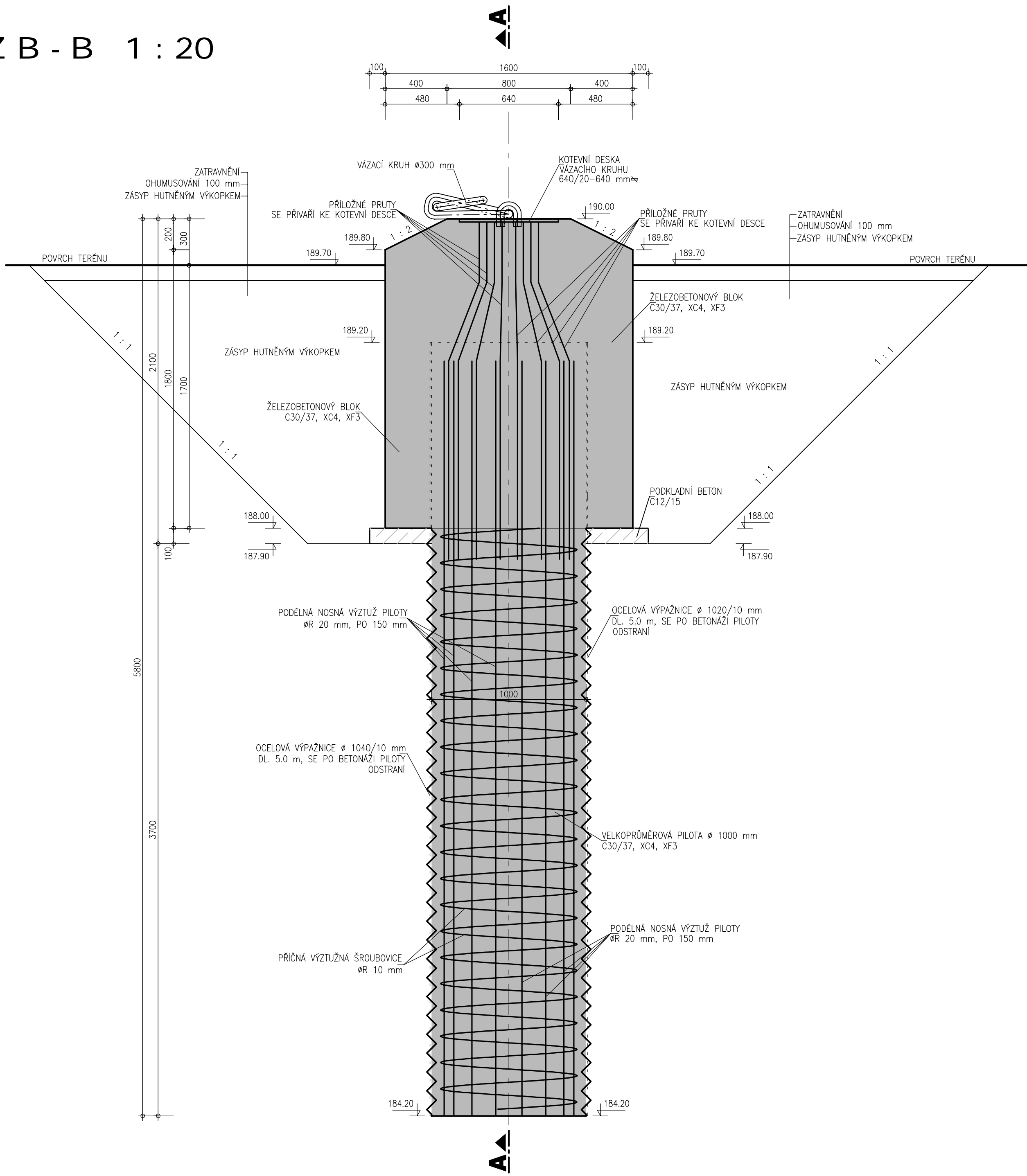
VLTAVA, Ř. KM 61.50 - 61.69, MODŘANY - VYSOKOVODNÍ STÁNÍ PLAVIDEL
POJISTNÝ VÁZACÍ KRUH, PŮDORYS 1 : 20



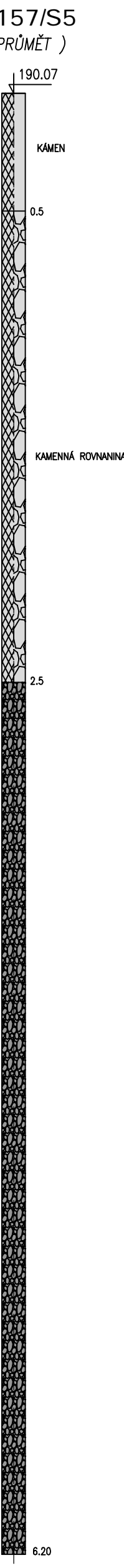
ŘEZ A - A 1 : 20



ŘEZ B - B 1 : 20



6/157/S5 (PRŮMĚT)



VÝŠKOVÝ SYSTÉM: B.p.v.
KÓTOVANO V [mm]

Zpracovatel projektu:
ING. MICHAL NOVOTNÝ

Kontrola:
ING. OLŘICH NEUMAYER, CSc.

Datum:
SRPEN, 2018

Stupeň dokumentace:
PRO SPOLEČNÉ POVOLENÍ

Město:
D. 16 (km)

VLTAVA, Ř. KM 61.50 - 61.69
MODŘANY - VYSOKOVODNÍ STÁNÍ
D. DOKUMENTACE STAVEBNÍCH OBJEKTŮ

Příloha:
POJISTNÝ VÁZACÍ KRUH

Měřítko:
1:20

Číslo přílohy:
D.1.6.

Povodí Vltavy, Statní podnik

ZPRACOVÁNO PRO:

POVODÍ VLTAVY